



ROADEF

.....
SOCIÉTÉ FRANÇAISE DE RECHERCHE OPÉRATIONNELLE
ET D'AIDE À LA DÉCISION

Assemblée Générale Ordinaire

24 février 2022

Lyon



Plan

1. Bilan 2021

2. Actions 2022



Bilan 2021

Le Bureau 2020-2022

ROADÉF



Caroline Prodhon
Trésorière



François Clautiaux
Président



Sandra Ulrich Ngueveu
Secrétaire



Céline Gicquel
VP relations



Brice Mayag
VP bulletin



Ronan Bocquillon
VP web



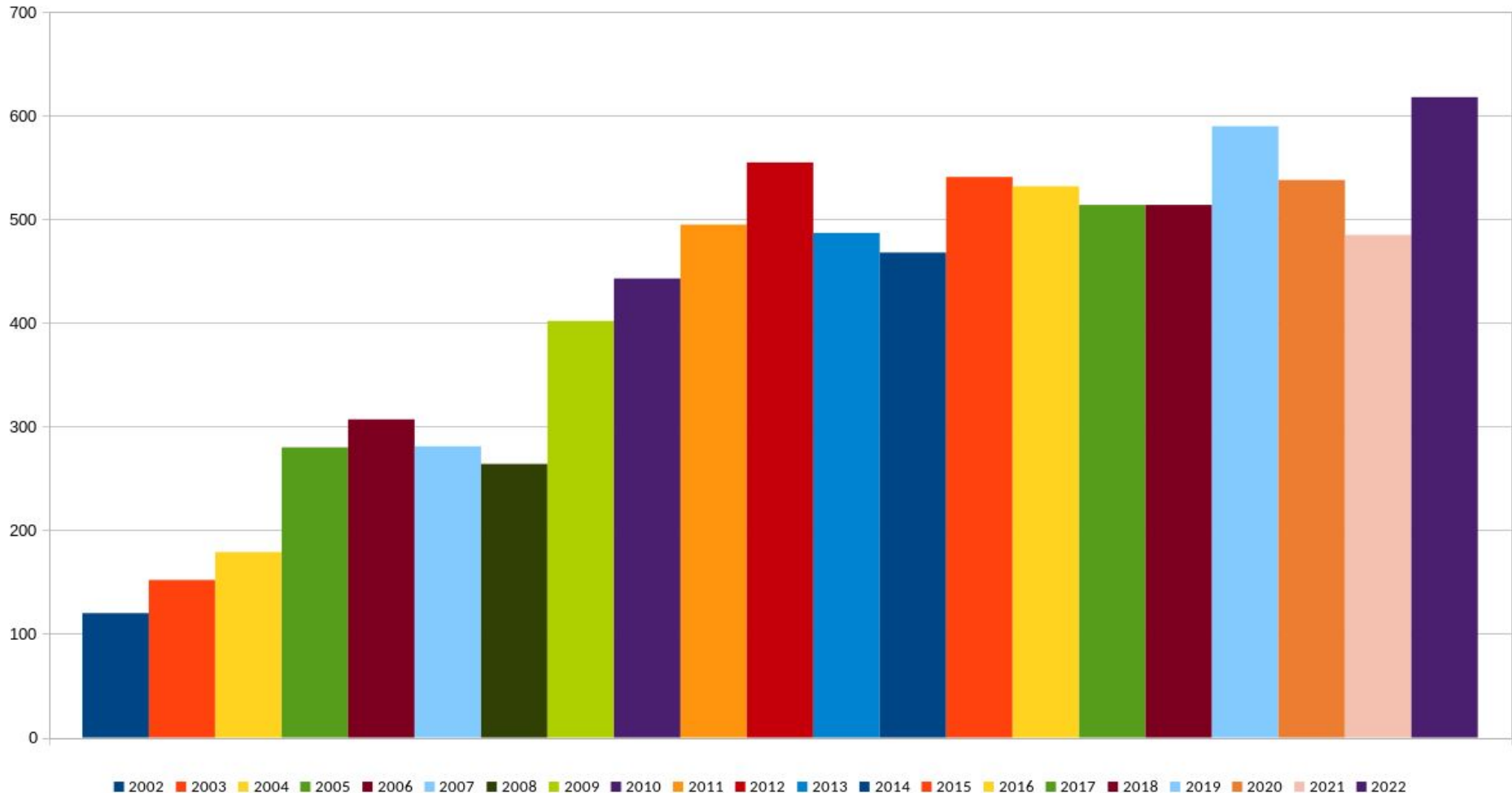
Alain Nguyen
Promotion de la RO

- **Toucher plus de PME**
 - ⇒ tarif préférentiel
 - ⇒ mise en place de rencontres (Dataquitaine)
- **Procédure simplifiée d'adhésion**
- **Mise à jour des statuts de l'association**
 - ⇒ politique de gestion des comptes utilisateurs
 - ⇒ RGPD
- **Renforcement du lien avec le GDR-RO**

Adhésions depuis 2002

ROADEF

Évolution du nombre d'adhérents ROADEF



Thème : Informer la communauté

- Bulletin
- Site web et forum

“On the ROAD”

ROADEF



- Reportage: La RO à Orange par Nancy Perrot
- rADicallement ROAD: Jakob Puchinger
- hORs-les-murs : Christophe Pouzat

Et aussi:

- Vie du GDR RO, actu ROADEF (congrès, JFRO, prix, événements, etc.), citROnnADe (énigme)

Merci aux contributeurs !



Version électronique
sur www.roadef.org



2 parutions annuelles
(rentree & printemps)

Appel à contributions 😊

Le site web

- Amélioration de la gestion des contenus et des membres. Adhésions en ligne.
- Mise en conformité RGPD.
- Déploiement d'outils pour le fonctionnement interne du bureau et l'organisation de nos Prix.

Le forum

- *Annonces / Emplois / Discussions / Stages*
Partie du site la plus consultée
- Seuls les adhérents peuvent poster des messages
- La consultation reste libre

www.roadef.org/forum

Thème : promotion de la R.O.

- Posters et flyers utilisés à NAIA-R et DATAQUITAINE
- Réseaux sociaux
- Numéro spécial R.O. de Tangente

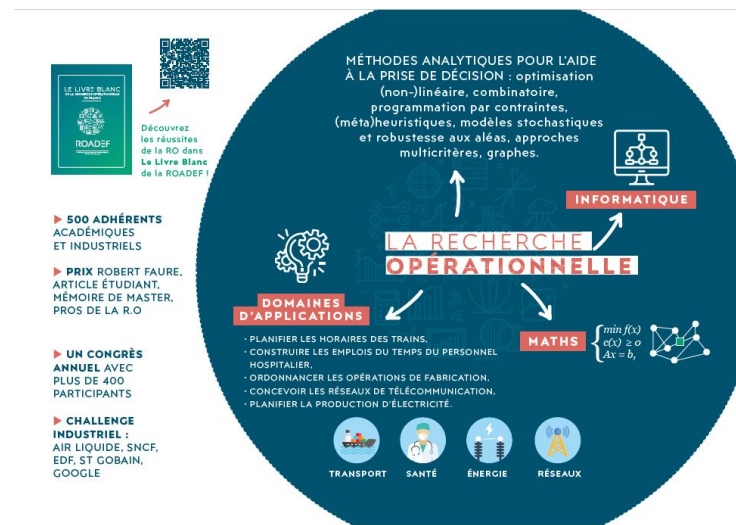
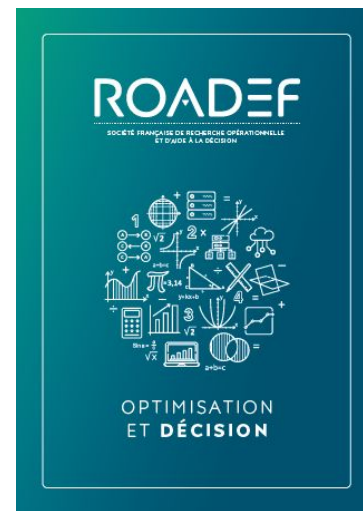
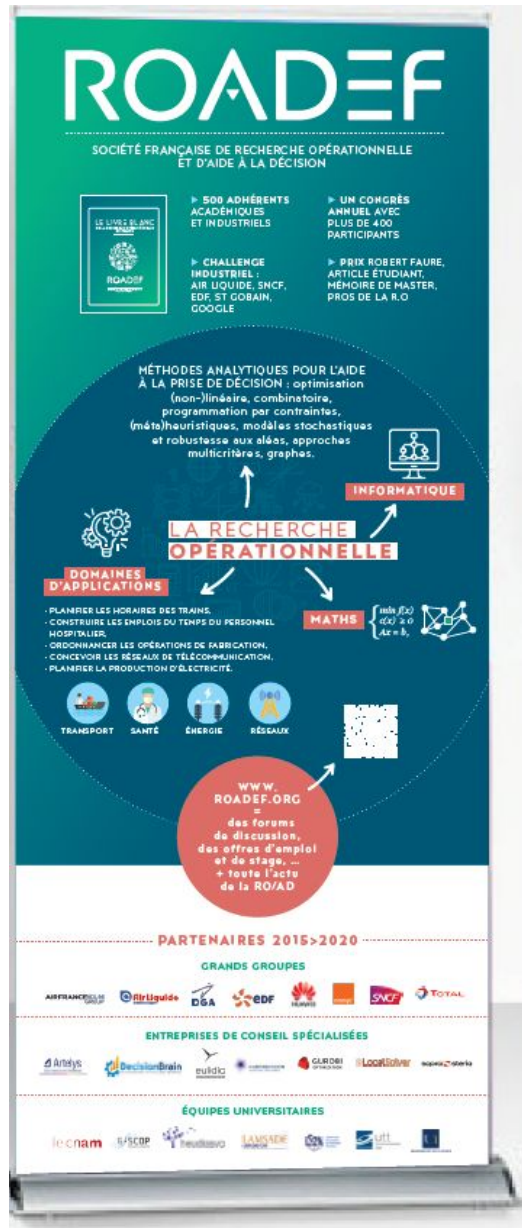
Publications grand public ROADEF



Poster et flyers

ROADEF

Utilisation des posters et flyers à NAIA-R et DATAQUITAINE à Bordeaux





Communication renforcée sur **Facebook**, **Twitter** et **LinkedIn** (page créée en 2021) : actualités de l'association, événements, prix...



ROADEF
@roaDEF

Le 43e bulletin "On the ROAD - un peu de ROADEF pour la route" est disponible en téléchargement gratuit sur le site de la ROADEF.

👉 Pour le lire en ligne, c'est par ici :
roaDEF.org/bulletins/bull...

10:32 AM · 13 janv. 2022 · Twitter Web App

||| Voir l'activité sur Twitter

2 Retweets · 1 Citer le Tweet · 2 J'aime



ROADEF
le 10 février à 17:50 · 🌐

📢 La ROADEF a le plaisir de lancer l'appel à candidatures pour la 3ème édition du concours du projet de RO/AD en entreprise : le prix Indus'RO (ex "Les Pros de la RO")

Nous invitons tous les industriels à candidater dès maintenant !

📅 Dates à retenir :... Voir plus



👍 5

1 partage



ROADEF

298 abonnés
6 j · Modifié · 🌐

J-7 avant le début du congrès de la ROADEF à Lyon ! Le programme détaillé est en ligne : <https://lnkd.in/dqw4FYTP>.

Nous tenons à remercier tous les partenaires qui ont apporté leur soutien à cette 23e conférence ROADEF 2022 : **Artelys**, **LocalSolver**, **Gurobi Optimization**, **RTE Réseau de Transport d'Electricité**, **TotalEnergies**, **Addinsoft**, **DecisionBrain**, **SNCF**, **SAVOYE**, **Huawei**, **Renault Group**, **Orange** et **EURODECISION** pour les partenaires industriels, ainsi que **INSA Lyon - Institut National des Sciences Appliquées de Lyon**, les laboratoires **DISP** et **CITI**, **LabEx IMU - Intelligences des Mondes Urbains**, **Inge'LySE**, les **GDR RO**, **MACS** et **RSD**, **l'AFIA** et la ROADEF pour les partenaires institutionnels.

#roaDEF #conference



Vous et 25 autres personnes

Thème : Animer la communauté

- Groupe de travail : JFRO
- Interactions avec d'autres organisations
- Journaux : 4OR, Rairo-OR
- Challenge
- Prix

Comité d'organisation

Zacharie Ales
Sonia Toubaline
Emiliano Traversi
Dimitri Watel



Journées organisées année 2021-2022

1er Février 2021 (visio)

Journée commune ROADEF/ORBEL

13 Septembre 2021 (visio)

Conjectures

10 Février 2022 (**ENSIIE** + visio)

Informatique quantique

Migration du site web

- refonte du site des JFRO par l'équipe des JFRO
- désormais hébergé par la ROADEF

<https://www.roadef.org/jfro>

- Implication importante du GDR dans l'organisation de l'édition 2022 de la conférence ROADEF
- Bilan du GDR RO dans le bulletin
- Participation commune au numéro bibliothèque Tangente sur la Recherche Opérationnelle

Interactions AMIES

Agence pour les Mathématiques en Interaction avec l'Entreprise et la Société

Forum Emploi Maths en distanciel en Octobre de chaque année

- Stand ROADEF avec livre blanc et bulletin
- Echanges avec les étudiants

Prix de thèse PGMO 2021

Jury : 9 membres dont 3 nommés par ROADEF

- Arnaud Knippel (INSA Rouen)
- Amélie Lambert (CNAM)
- Valia Mitsou (Université de Paris)

Merci aux membres du jury et félicitations aux lauréats !

- **Idriss MAZARI**

Shape optimization and spatial heterogeneity in reaction-diffusion equation
sous la direction de Grégoire Nadin et Yannick Privat

- **Lou Salaün**

Resource Allocation and Optimization for the Non-Orthogonal Multiple Access
sous la direction de Marceau Coupechoux et Chung Shue Chen

The association of EUROpean Operational research Societies

- Président: Marc Sevaux

Les 4 journaux d'EURO - Vice-présidente de EURO en charge : C. Archetti, ESSEC



EJOR - R. Slowinski

EURO Journal on Computational Optimization - M. Labbé, ULB et INRIA INOCS

EURO Journal on Decision Processes - V. Mousseau, CentraleSupélec

EURO Journal on Transportation and Logistics - D. Feillet, Mines Saint-Etienne et LIMOS

Volumes 1 publiés en 2013, 2013 et 2012 respectivement, chez Springer

4OR

- ROADEF + ORBEL (Belgique) + AIRO (Italie)
- Editeur nommé par ROADEF : Michel Grabisch
- Springer
- Soumettez vos articles (et résumés de thèse) !



RAIRO-Operations Research

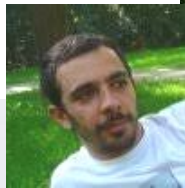
- ROADEF + SMAI
- EdpSciences et journal en “*Subscribe to Open*”, depuis le 1er Janvier 2021
- Editeurs : Ridha Mahjoub et Nelson Maculan



Challenge ROADDEF/EURO

Comité d'organisation

- Eric Bourreau
- Safia Kedad-Sidhoum
- Eric Pinson
- David Savourey
- Lien EURO : Marc Sevaux

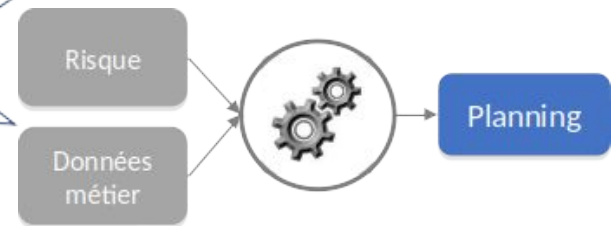
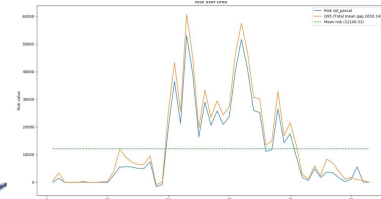


+

- Manuel Ruiz (RTE)
- Pascal Tournebise (RTE)
- Patrick Panciatici (RTE)



NEW : Fonction de coût basée sur une prévision de risque stochastique



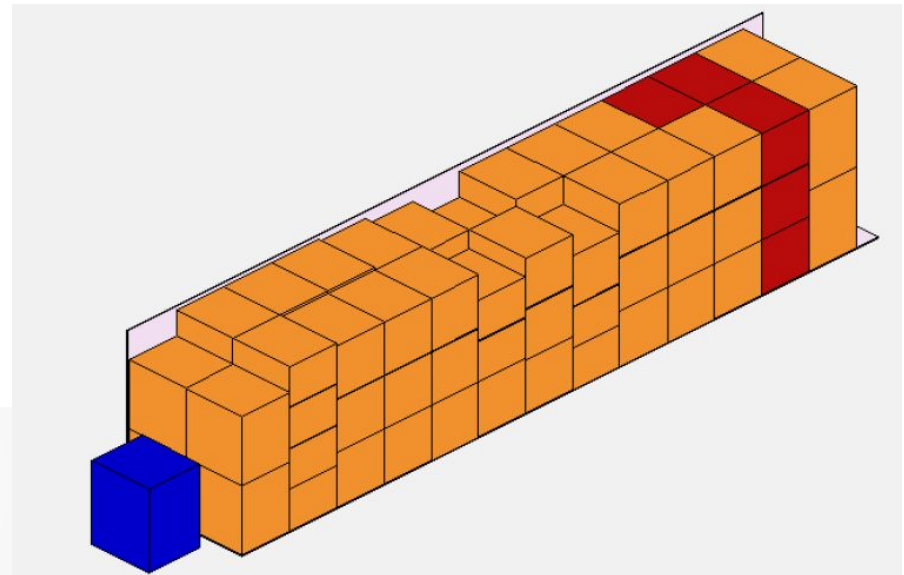
Challenge ROADEF 2020 (la fin) ROADEF

- La compétition est finie depuis juillet 2021
- Il reste à décerner le **prix scientifique**, ce soir au repas de gala
- Jury scientifique extérieur (au comité d'organisation)
 - Christian Artigues, LAAS-CNRS, France (Président)
 - Boris Detienne, Université de Bordeaux, France
 - Murat Firat, Eindhoven University of Technology, Netherlands
 - Ahmed Kheiri, Lancaster University Management School, UK
 - Siao-Leu Phouratsamay, Grenoble INP, France
- 5 000 euros de prix
- Numéro spécial dans Journal of Heuristics déjà lancé (deadline 31 mars 2022)

Challenge ROADEF 2022 (le début)

- RENAULT Group
 - Alain Nguyen
 - Christian Serrano
 - Mohamed Amine KHATOUF
- Optimisation de la charge des camions dans les chaînes logistiques
- Lancement à EURO 2022 (Espoo, Finlande)

GROUPE RENAULT



Prix du mémoire de master

ROADEF

Jury :

Nawal Benabbou (Sorbonne Université)

Lucile Brethomé (RICE-GRTgaz)

Laurent Deroussi (Uni. Clermont Auvergne)

Julien Darlay (LocalSolver)

Céline Gicquel (Univ. Paris-Saclay)

Olivier Péton (IMT Atlantique)

Daniel Porumbel (CNAM)

Merci aux membres du jury et félicitations aux lauréats !

- **Louise Penz**

Master ORCO Grenoble ; stage au CMP Gardanne
Scheduling Problems with Equipment Health Index

- **Louis Bouvier**

École normale supérieure Paris-Saclay ; stage au CERMICS
Large Neighborhood Search and Structured Prediction for the Inventory Routing Problem

Prix meilleur article étudiant

17 candidats, 8 finalistes:

- Remi GARCIA
- Mhand HIFI
- Hyoseok KIM
- Alexandre LE JEAN
- Henri LEFEBVRE
- Adèle PASS-LANNEAU
- Tom PORTOLEAU
- Antoine OUSTRY

Jury : Mikael Capelle (Thalès), François Delbot (Nanterre - LIP6), Amélie Lambert (CNAM), Claude Le Pape (Schneider-Electric), Vincent Leclerc (ENPC), Sandra Ulrich Ngueveu (INPT - LAAS), Agnès Plateau (CNAM), Lilia Zaourar (CEA)

2 lauréats :

- **Adèle Pass-Lanneau**

Ancrage et robustesse pour le RCPSP: outils exacts et heuristiques

- **Antoine Oustry**

AC Optimal Power Flow: a strengthened SDP relaxation and an iterative MILP scheme for global optimization

Merci aux membres du jury et félicitations aux lauréats !

Soutien d'événements avec peu de frais d'inscription

- colloques (inter)nationaux
- groupes de travail

Montant habituel du soutien

- 300 euros pour un événement payant → 500 euros
- 600 euros pour un événement gratuit → 1000 euros

N'hésitez pas à solliciter un soutien de la ROADEF !

□ Vote du rapport moral

Thème : Chiffres 2021

Compte de résultat

Bilan comptable

BILAN - comparatif avec le prévisionnel

	Libellés	Prev 2021	Réel 2021	écart
	adhésion	20 000 €	25 713 €	5713
	Intérêts	500 €	0 €	-500
	chall/soutien	55 000 €	55 000 €	0
Recettes		75 500 €	80 713 €	5213
	frais bureau	-500 €	0 €	500
	soutiens	-1 000 €	0 €	1000
	promotion	-3 000 €	-4 582 €	-1582
	prix	-6 000 €	-1 000 €	5000
	cotisations	-820 €	-754 €	66
	challenge	-55 000 €	-55 043 €	-43
	banque+assurance	-1 000 €	-844 €	156
	édition	-6 000 €	-7 119 €	-1119
Dépenses		-73 320 €	-69 343 €	3977
Bilan		2 180 €	11 370 €	9190

moyenne habituelle 24k€

Visio

peu de manifestations

visio prix master

Solde 31/12/2018	60 856,95 €
Solde 31/12/2019	69 488,07 €

	74 676,28 €	76 856,28 €	86 046,17 €
	Prévisionnel		Réalisé
Solde 31/12/2020			74 676,28€
Solde 31/12/2021	76856,28€	86046,17€	

□ Vote du rapport financier



Et pour 2022



Ils quittent le Bureau

ROADEF



Caroline Prodhon
Trésorière



François Clautiaux
Président



Céline Gicquel
VP relations



Le Bureau 2022-2024

ROADEF



Amélie Lambert
Trésorière



Sandra Ulrich Ngueveu
Présidente



Nabil Absi
Secrétaire



Lucile Brethomé
VP communication



Olivier Péton
VP relations



Brice Mayag
VP bulletin



Ronan Bocquillon
VP web



Alain Nguyen
Promotion de la RO

Pas de changement des montants en 2021

- Etudiant : 15 €
- Actif : 30 €
- Partenaire : 800 €

Nombre maximum de bulletins pour l'adhésion partenaire

- 5 par défaut
- possibilité d'aller jusqu'à 15 sur demande

Abonnement 4OR non inclus

Vote des tarifs d'adhésion

Budget 2022

Prévisionnel 2022				
	Libellés	Moyenne habituelle	Réel 2021	Prévisionnel 2022
	adhésion	21 000 €	25 713 €	24 000 €
	intérêts	500 €	0 €	500 €
	chall/soutien	5 000 €	55 000 €	5 000 €
Challenge				
Total des recettes		26 500 €	80 713 €	29 500 €
	frais bur	-2 000 €	0 €	-1 000 €
	soutiens	-3 000 €	0 €	-4 000 €
	promotion	-6 000 €	-4 582 €	-12 000 €
	prix	-3 000 €	-1 000 €	-7 500 €
	cotisations	-500 €	-754 €	-800 €
	challenge	-10 000 €	-55 043 €	-5 000 €
	frais	-2 000 €	-844 €	-900 €
	édition	-8 000 €	-7 119 €	-7 200 €
dont Indus'RO				
Master + AE + Faure				
EURO/ IFORS/CIF				
frais bancaires + assurance				
bulletin + Springer				
Total des dépenses		-34 500 €	-69 343 €	-38 400 €
Bilan		-8 000 €	11 370 €	-8 900 €
Solde 31/12			86 046,17 €	77 146,17 €

Vote du budget prévisionnel 2022



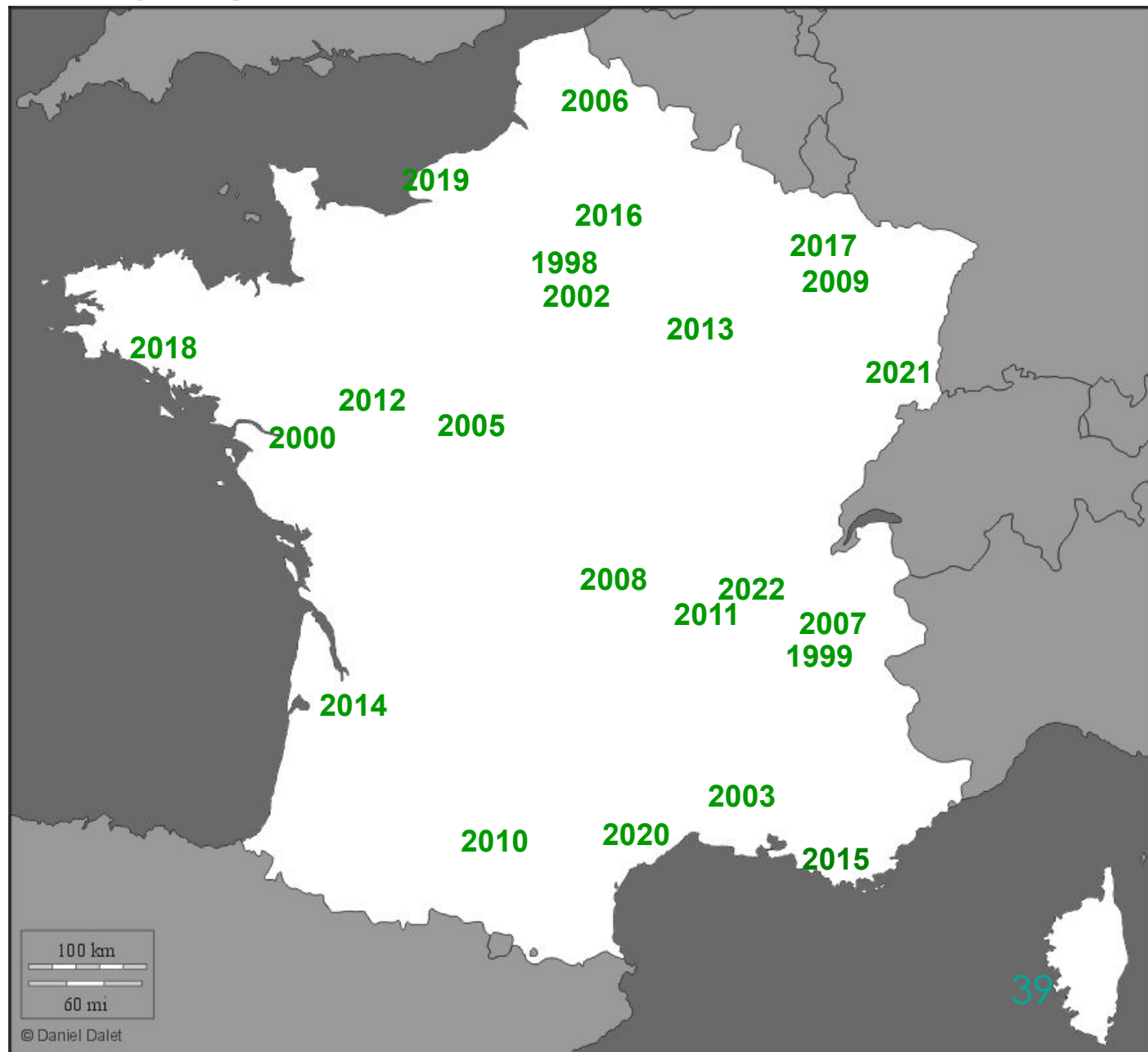
ROADEF édition 2023 ?



ROADEF 2023 ?

ROADEF

1998 Paris
1999 Autrans
2000 Nantes
2002 Paris
2003 Avignon
2005 Tours
2006 Lille
2007 Grenoble
2008 Clermont-Ferrand
2009 Nancy
2010 Toulouse
2011 Saint-Etienne
2012 Angers
2013 Troyes
2014 Bordeaux
2015 Marseille
2016 Compiègne
2017 Metz
2018 Lorient
2019 Le Havre
2020 Montpellier
2021 Mulhouse
2022 Lyon
2023 ?



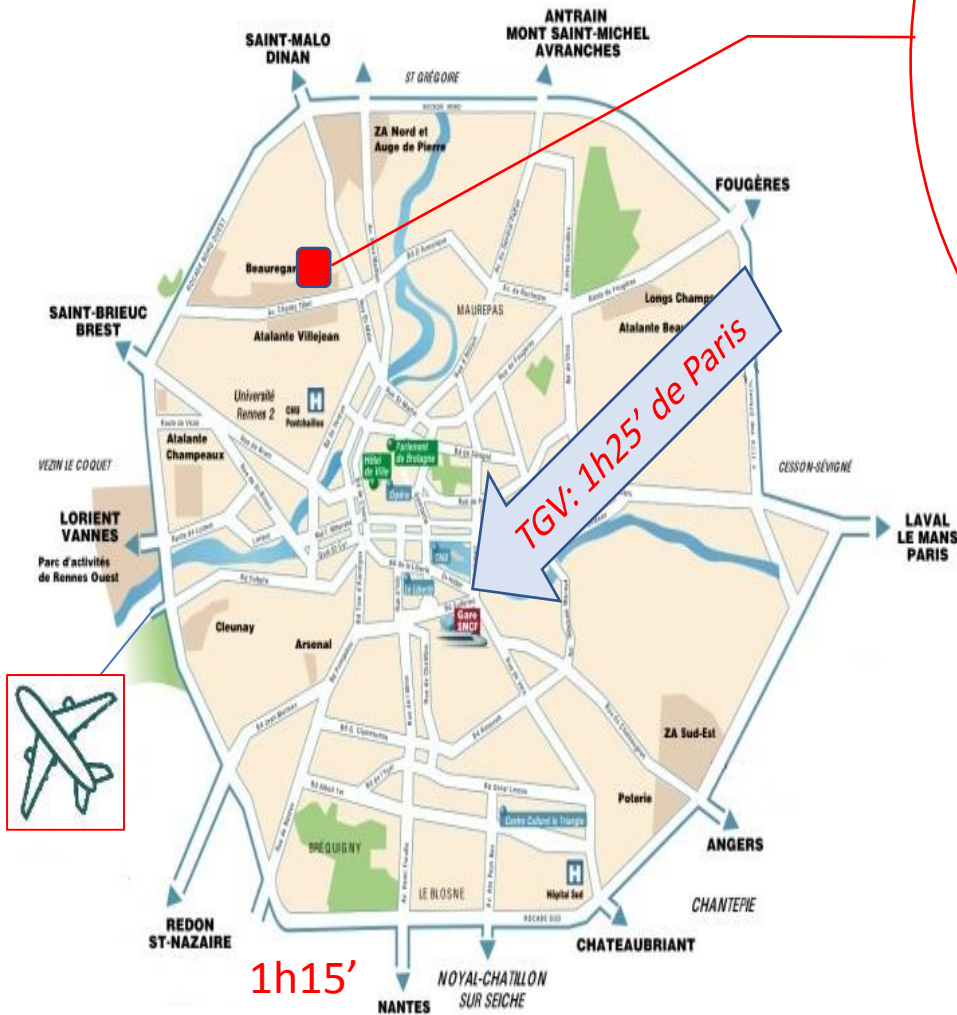
Candidature pour ROADEF 2023

RENNES SCHOOL OF BUSINESS



WELCOME TO OUR CAMPUS IN RENNES

Rennes Campus: 4 buildings over 2700 m²



Located just 10 minutes from the city centre, the Rennes School of Business campus is an ideal environment to learn effectively, develop your creativity and thrive.

DETAILS OF THE INFRASTRUCTURE

Building 1:

One theatre with **396 seats**

Directly connected to another room of **138 seats**

3 theatres of **116, 132 and 138 seats**

10 classrooms of more than **45 seats**

Main « street » (rue intérieure) for lunch and coffee breaks.

Building 2:

39 classrooms

(3 theatres of 100 seats and 15 classrooms of 50 seats).



Rennes School of Business
vous ouvre ses portes !



Une expérience riche

C'est avec plaisir que nous vous accueillons virtuellement dans nos locaux pour une **expérience immersive**.

Déplacez-vous librement au sein du campus et découvrez la qualité de la vie étudiante. Prolongez des **nombreux contenus** tout au long de la visite et découvrez la diversité de nos espaces.

VISITE
VIRTUELLE

Nous vous accompagnons

Lors de cette visite, le menu sur la droite vous permet d'**accéder directement** aux sujets qui vous intéressent.

Une question ? Une **équipe dédiée** se tient à votre disposition via le chat.



RENNES SB AT A GLANCE

Our key figures

students

5 000

students

55%

of international
students

professors

95

international
professors

100

permanent
professors

40

nationalities

campuses



DEPARTMENTS AND DISCIPLINES

Diverse and cross-disciplinary specialisations

1. Finance & accounting
2. Strategy & innovation
3. Management & organisation
4. Marketing
5. Supply chain management & information systems



RESEARCH IN RENNES SCHOOL OF BUSINESS

Research: Supply Chain Management and Operations Management

12 faculty/researchers

- At least 8 researchers with strong background in OR
- Good community of OR researchers in the region (IGR-IAE, IMT Atlantique, INSA, ...)
- Co-supervised PhD students (with IMT Atlantique, Grenoble INP, SupAero, ENI Tunis, ...) . On average, 3 PhD students per year.
- Very active and helpful MSc students
- Rennes SB ranked 4th in Research among the French business schools

OUTSTANDING QUALITY OF LIFE EVERY DAY

Rennes, an expanding city with a great quality of life

The Breton capital stands out for its quality of life and excels in all the rankings. You never get bored in Rennes!

THE ASSETS OF RENNES:

70 000 students in 2021

2nd of the 43 best student cities 2021–2022

45 minutes from the sea

London, Barcelona, Madrid, Amsterdam: 1h by plane

Saint Malo, Mont St-Michel: 45 minutes & 1hr by car

A rich cultural scene with numerous festivals





Bienvenue à Rennes

 Vote sur la candidature de Rennes
pour ROADEF 2023

- **Communication/visibilité de notre discipline**
=> réseaux sociaux, chaine Youtube, ...
- **Soutien pour augmenter les liens PME/PMI avec les universités locales**
=> Retour expérience Dataquitaine
- **Publications en accès libre, soutien actif ?**
=> point de départ : lancement du sondage
- **Site web**
=> Procédure simplifiée d'adhésion, pérennité, workflow de facturation, finaliser la mise en conformité RGPD



Nouvelle chaîne Youtube avec :

- Des **témoignages utilisateurs** et des présentations de **problématiques d'optimisation dans l'industrie**
- La **retransmission des plénières** du congrès 2022
- Un **résumé de la conférence** ROADEF 2022



Prix Indus'RO (ex-Pros de la RO) le 10 juin au CNAM, avec un **prix du jury pour les start'ups**



Sondage

**6 questions à la communauté
sur les journaux en libre accès (open access) et
les grands éditeurs scientifiques**



Depuis quelques années, un débat anime la communauté scientifique autour de la question du passage à l'accès ouvert.

Le but de ce questionnaire est de sonder la communauté ROADEF afin d'identifier **l'intérêt et l'opinion des adhérents** par rapport à cette question.

6 questions à la communauté

Q1. Selon vous, la question de l'accès libre est

(a) Nécessaire / primordiale, (b) Légitime, (c) Inutile

Q2. Pour chacun de ces modes de publication, donnez une note/commentaire

(a) la voie verte, (b) le modèle auteur-payeur (c) la subvention, (d) la souscription, (e) le financement participatif, (f) Scihub? :), (g) Autre ?
(champ libre)

Q3. Souhaitez-vous que ROADEF s'engage fortement pour l'open access en recherche opérationnelle ?

(a) Oui, (b) Non

6 questions à la communauté

Q4. Selon vous, les tarifs des grands éditeurs :

(a) Correspondent au service rendu, (b) Sont trop élevés mais acceptables, (c) Sont injustifiés au regard du service rendu

Q5. Souhaitez-vous que ROADEF s'engage fortement pour l'émancipation par rapport aux grands éditeurs scientifiques ?

(a) Oui, (b) Non

Q6. Etes-vous prêt à soumettre vos contributions à des revues open access (éventuellement moins bien référencées dans l'immédiat) pour soutenir leur mise en place et leur croissance ?

(a) Oui, (b) Oui si les conditions suivantes sont réunies: préciser. (c) Non

Comité d'organisation

Comité d'organisation local:

Khaled Hadj-Hamou, Anne-Laure Ladier, Lorraine Trilling, Marina Vinot, Thierry Moyaux, Julien Fondrevelle, Vincent Cheutet, Guillaume Bouleux, Thibaud Monteiro, Valérie Botta-Genoulaz, Lounès Bentaha, Yacine Rekik, Tao Wang, Samuel Vercraene

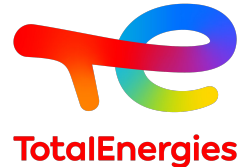
Comité scientifique:

Nabil Absi, Murat Afsar, Rumen Andonov, Miguel F. Anjos, Matthieu Basseur, Michel Batteux, Odile Bellenguez, Cédric Bentz, Eric Bourreau, Nadia Brauner, Ana Busic, Sonia Cafieri, Diego Cattaruzza, Rémy Chevrier, François Clautiaux, David Coudert, Claudia D'Ambrosio, Laurent Deroussi, Ibrahima Diarrassouba, Christophe Duhamel, Victor Epain, Bruno Escoffier, Katyanne Farias, Gérard Fleury, Pierre Fouilhoux, Michaël Gabay, Thierry Garaix, Céline Gicquel, Eric Gourdin, Laurent Gourvès, Nathalie Grangeon, Imad HAFIDI, El Hassan LAAZIZ, Viet Hung Nguyen, Emmanuel Hyon, Vincent Jost, Antoine Jouglet, Laetitia Jourdan, Imed Kacem, Safia Kedad-Sidhoum, Yannick Kergosien, Selma Khebbache, Arnaud Knippel, Philippe Lacomme, Amélie Lambert, Fabien Lehuédé, David Lemoine, Flavien Lucas, Thibaut Lust, A. Ridha Mahjoub, Arnaud Malapert, Jerome Mallick, Marie-Ange Manier, Alexandre Marié, Frédéric Maris, Brice Mayag, Frédéric Messine, Stefano Moretti, Dritan Nace, Margaux Nattaf, Sandra Ulrich Ngueveu, Meltem Öztürk, Axel Parmentier, Marie Pelleau, Paola Pellegrini, Patrice Perny, Nancy Perrot, Daniel Porumbel, Michael Poss, Caroline Prodhon, Maria Restrepo, David Rivreau, Frédéric Roupin, Eric Sanlaville, Andréa Cynthia Santos, Marc Sevaux, Patrick Siarry, Olivier Spanjaard, El-Ghazali Talbi, Gilles Trombettoni, Alexis Tsoukias, Luk Van Wassenhove, Sonia Vanier, Mathilde Vernet, Marina Vinot

UN GRAND MERCI À TOUT LE COMITÉ !

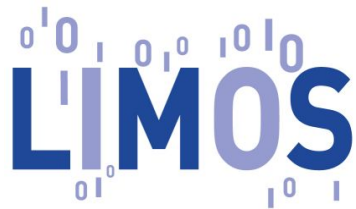
Et aux partenaires !

ROADEF



ADDINSOFT

DATA
SCIENCE
MADE
SIMPLE



SIAPARTNERS

